



**CONNAIS  
SANCE**

# Les fonds technologiques ne sont pas tous égaux

## Comparaison des fonds technologiques TD

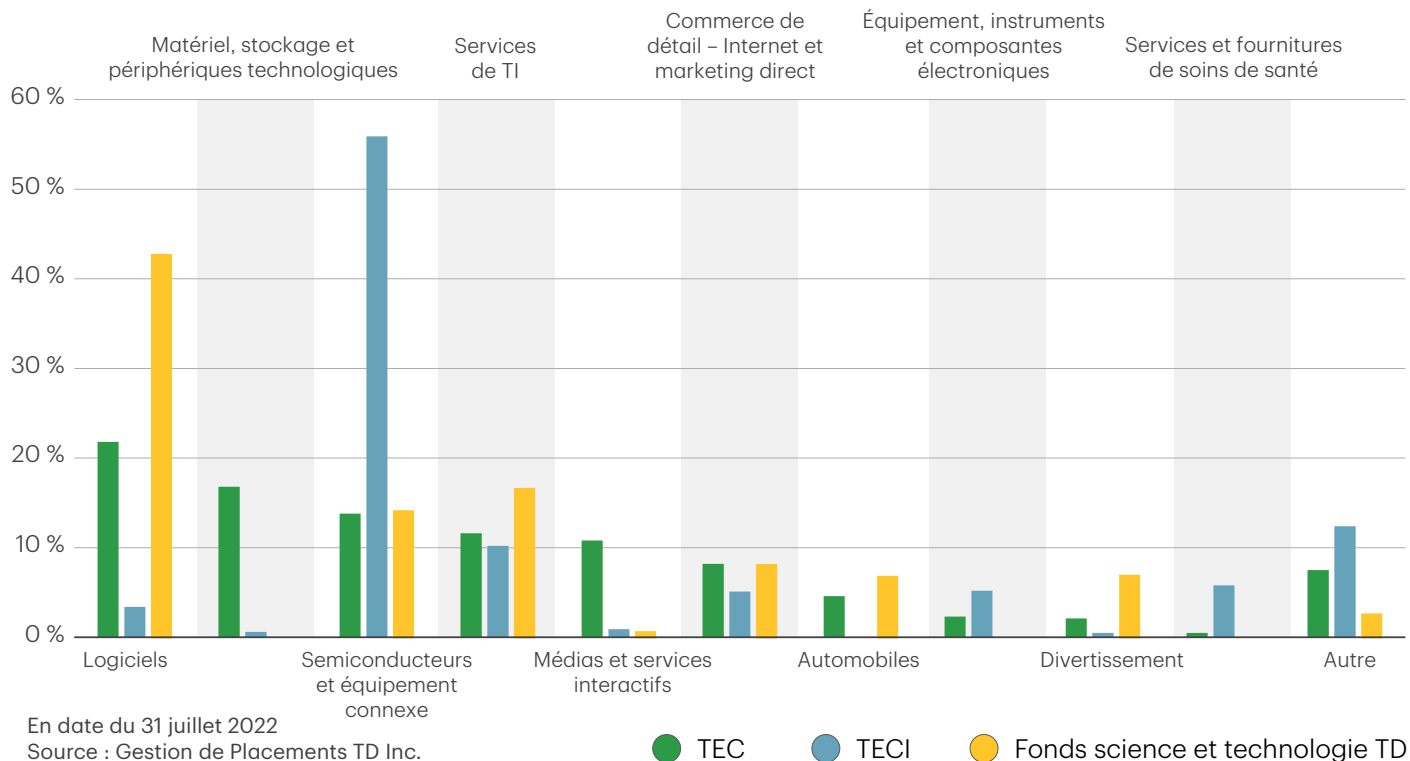
Une vaste gamme de fonds qui semblent axés sur les technologies sont offerts. Cependant, les fonds technologiques ne se valent pas tous et présentent d'importantes différences. Gestion de Placements TD Inc. (GPTD) propose trois fonds TD axés sur la technologie qui peuvent être combinés ou utilisés individuellement pour offrir une exposition au secteur des technologies.

En date du 31 juillet 2022

	<b>FNB indiciel de chefs de file mondiaux des technologies TD (TEC)</b>	<b>FNB indiciel d'innovateurs de technologie mondiale TD (TECI)</b>	<b>Fonds science et technologie TD</b>
<b>Méthode de placement</b>	Fonds à gestion passive qui cherche à reproduire un indice technologique personnalisé	Fonds à gestion passive qui cherche à reproduire un indice technologique personnalisé	Fonds à gestion active avec décisions d'achat et de vente faites par un gestionnaire de portefeuille
<b>Domaine d'intérêt</b>	<b>Vaste couverture :</b> Thèmes liés aux nouvelles technologies et aux technologies de base	<b>Les technologies de demain, aujourd'hui :</b> Investir dans les tendances technologiques de la prochaine décennie	<b>Croissance et innovation :</b> Sociétés impliquées dans la recherche et le développement à l'égard des sciences et des technologies
<b>Couverture de change</b>	Non garanti	Non garanti	Opportuniste, jusqu'à 100 %
<b>Capitalisation boursière privilégiée</b>	Grandes cap. (quelques moyennes cap.)	Moyennes et grandes cap. (maximum de 500 G\$)	Toutes capitalisations
<b>Exposition aux marchés émergents</b>	Minime	Autorisée	Autorisée
<b>Frais de gestion</b>	0,35 %	0,45 %	1,25 % (série F)
<b>N<sup>bre</sup> de placements</b>	272	100	75
<b>Concentration du portefeuille (dix principaux placements)</b>	58 %	61 %	56 %

## Dans quels secteurs investissent-ils?

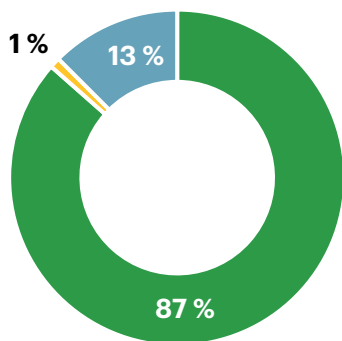
Bien que les trois fonds soient tous axés sur les technologies, chacun d'eux met l'accent sur différents thèmes technologiques du secteur. Examinons de plus près la répartition sectorielle de ces fonds.



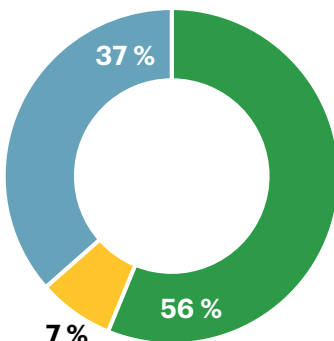
Comme vous pouvez le constater, le fait d'utiliser les trois fonds dans un portefeuille a ses avantages sur le plan de la diversification, en particulier dans les sous-secteurs des logiciels, du matériel technologique et des semi-conducteurs.

## Dans quelles régions investissent-ils?

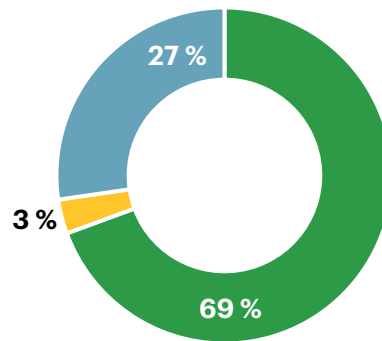
**FNB indiciel de chefs de file mondiaux des technologies TD (TEC)**



**FNB indiciel d'innovateurs de technologie mondiale TD (TECI)**



**Fonds science et technologie TD**



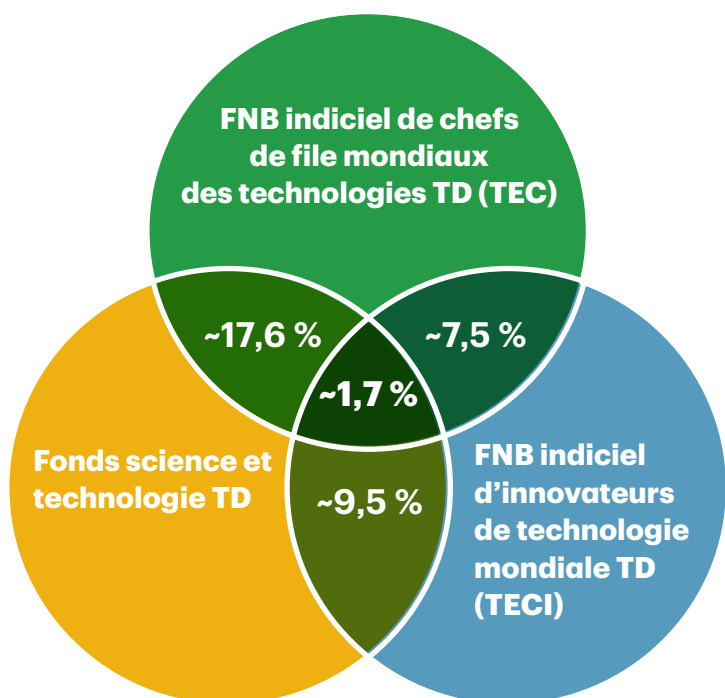
En date du 31 juillet 2022  
Source : Gestion de Placements TD Inc.

● États-Unis ● Canada ● International

# Devrais-je n'avoir qu'un fonds technologique dans mon portefeuille?

Pour bien répondre à cette question, il ne suffit pas simplement d'examiner l'approche de placement du fonds. La **figure 1** ci-dessous montre à quel point le chevauchement<sup>1</sup> entre les trois fonds est minime. Ainsi, le fait d'investir à la fois dans ces trois fonds peut contribuer à accroître l'exposition au secteur des technologies.

Figure 1



En date du 30 juin 2022.  
Source : Gestion de Placements TD Inc.

<sup>1</sup> Le chevauchement est calculé par la comparaison des placements en commun. Par exemple, si la société A affiche une pondération de 8 % au sein du FNB indiciel de chefs de file mondiaux des technologies TD et de 3 % dans le Fonds science et technologie TD, le résultat serait un placement commun de 3 %, ce qui se traduirait par un chevauchement de 3 %.

Seuls trois positions sont communes à ces trois fonds technologiques, ce qui se traduit par un chevauchement de seulement 1,7 %. Et même si vous combiniez seulement deux des fonds, le chevauchement le plus important serait de 17,6 %.

Comme on peut s'y attendre, le secteur des technologies est en constante évolution et, par conséquent, la diversification devrait être une priorité quand on s'expose à ce secteur. À GPTD, nous avons délibérément conçu ces solutions en tenant compte des avantages liés à la diversification :

**FNB indiciel de chefs de file mondiaux des technologies TD (TEC) :** Profitez instantanément d'une vaste exposition au secteur mondial des technologies grâce à un FNB conçu pour évoluer avec le marché au moyen d'un indice personnalisé.

**FNB indiciel d'innovateurs de technologie mondiale TD (TECI) :** Obtenez une exposition aux sociétés technologiques de demain.

**Fonds science et technologie TD :** Profitez d'une gestion active et d'un accès à un portefeuille de titres technologiques de grande qualité et très prometteurs.

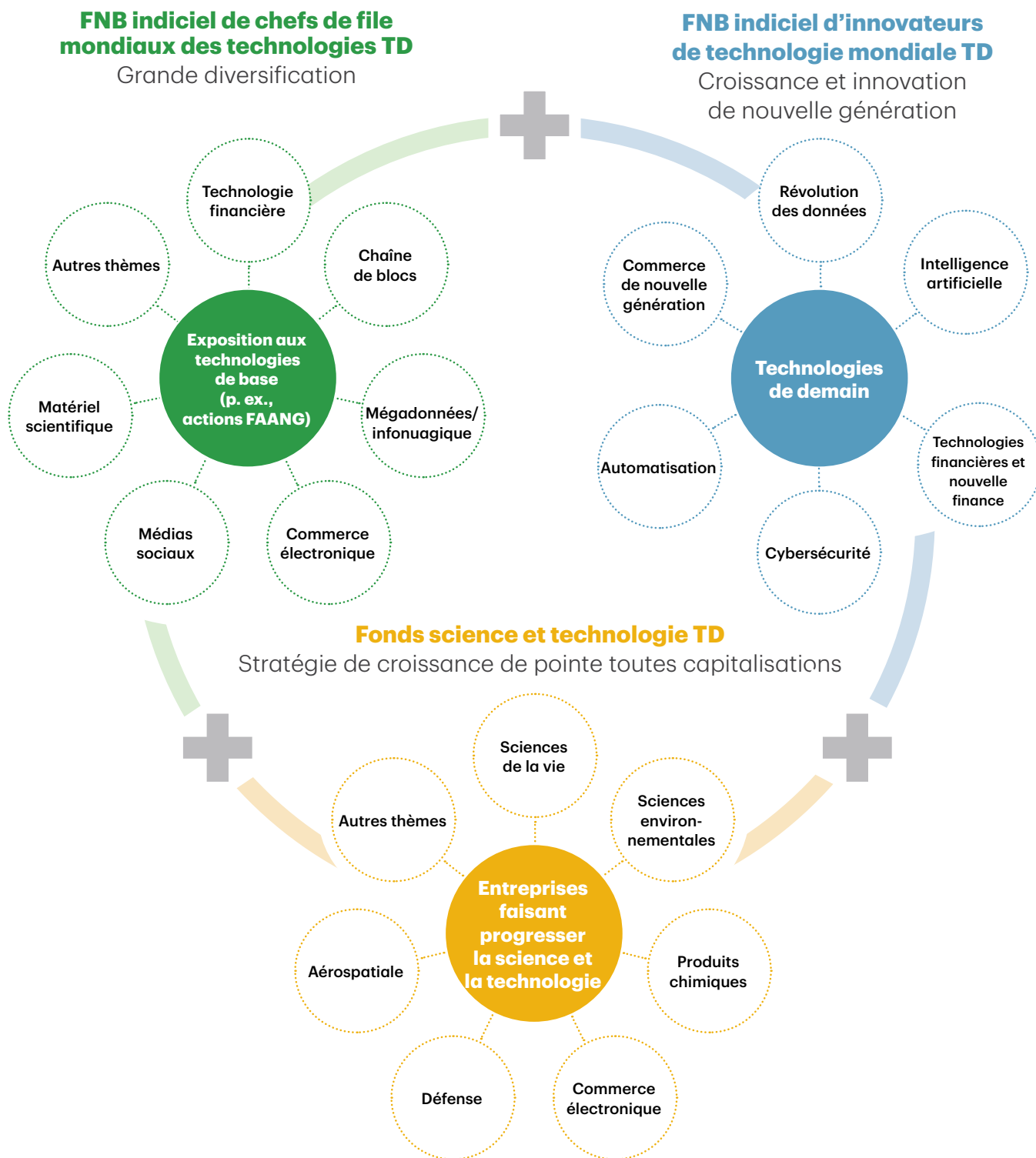
Grâce aux solutions de GPTD, **c'est vous qui choisissez** d'inclure un, deux ou les trois fonds dans votre portefeuille afin de répondre à vos besoins uniques.

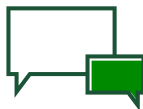
# Diversification

# Exposition aux technologies de base = diversification passive + croissance active

Le graphique (figure 2) ci-dessous donne un aperçu de l'exposition offerte aux investisseurs pour chaque fonds, ainsi que des caractéristiques d'exposition de chacun. Une exposition aux technologies de base peut être obtenue au moyen d'une diversification passive au sein du FNB indiciel de chefs de file mondiaux des technologies TD et du FNB indiciel d'innovateurs de technologie mondiale TD, tandis qu'une stratégie de croissance active peut être offerte par l'intermédiaire du Fonds science et technologie TD.

Figure 2





Pour en savoir plus, visitez notre  
[page d'accueil des FNB des technologies de la TD >](#)

#### Suivez Gestion de Placements TD



Les renseignements aux présentes ont été fournis par Gestion de Placements TD Inc. (GPTD) à des fins d'information seulement. Ils proviennent de sources jugées fiables. Les graphiques et les tableaux sont utilisés uniquement à des fins d'illustration et ne reflètent pas les valeurs ou les rendements futurs des placements. Ces renseignements n'ont pas pour but de fournir des conseils financiers, juridiques, fiscaux ou de placement. Les stratégies fiscales, de placement ou de négociation devraient être étudiées en fonction des objectifs et de la tolérance au risque de chacun. Le présent document peut contenir des déclarations prospectives qui sont de nature prévisionnelle et pouvant comprendre des termes comme « prévoir », « s'attendre à », « compter », « croire », « estimer » ainsi que les formes négatives de ces termes. Les déclarations prospectives sont fondées sur des prévisions et des projections à propos de facteurs généraux futurs concernant l'économie, la politique et les marchés, comme les taux d'intérêt, les taux de change, les marchés boursiers et financiers, et le contexte économique général; on suppose que les lois et règlements applicables en matière de fiscalité ou autres ne feront l'objet d'aucune modification et qu'aucune catastrophe ne surviendra. Les prévisions et les projections à l'égard d'événements futurs sont, de par leur nature, assujetties à des risques et à des incertitudes que nul ne peut prévoir. Les prévisions et les projections pourraient s'avérer inexactes dans l'avenir. Les déclarations prospectives ne garantissent pas les résultats futurs. Les événements réels peuvent différer grandement de ceux qui sont exprimés ou sous-entendus dans les déclarations prospectives. De nombreux facteurs importants, y compris ceux énumérés plus haut, peuvent contribuer à ces écarts. Vous ne devriez pas vous fier aux déclarations prospectives. Les placements dans les fonds communs de placement et les fonds négociés en bourse (« FNB ») (collectivement, les « Fonds ») peuvent être assortis de commissions, de frais de gestion et d'autres frais. Les placements dans les fonds communs de placement peuvent également être assortis de commissions de suivi. Comme les parts de FNB sont achetées et vendues sur une bourse au cours du marché, les frais de courtage en réduiront le rendement. Avant d'investir dans les Fonds, veuillez lire l'aperçu du fonds ou le sommaire et le prospectus, car ils contiennent des renseignements détaillés sur les placements. Les Fonds ne sont pas assurés par la Société d'assurance-dépôts du Canada ni par un autre organisme public d'assurance-dépôts; ils ne sont pas garantis ni assurés. Leur valeur fluctue souvent. Rien ne garantit qu'un fonds du marché monétaire pourra maintenir sa valeur liquidative par part à un montant constant ni que le montant entier de votre placement vous sera remis. Le rendement passé peut ne pas se reproduire. Le FNB indiciel de chefs de file mondiaux des technologies TD n'est pas parrainé, promu, vendu ni soutenu d'aucune façon par Solactive AG qui, par ailleurs, n'offre aucune garantie ni assurance, expresse ou implicite, quant aux résultats de l'utilisation de l'indice Solactive Global Technology Leaders (CANTA) (« l'indice »), de la marque de commerce de l'indice ou du cours de l'indice, en tout temps ou à tout autre égard. L'indice est calculé et publié par Solactive AG. Solactive AG prend toutes les mesures nécessaires pour s'assurer que l'indice est calculé correctement. Le FNB indiciel d'innovateurs de technologie mondiale TD n'est pas parrainé, promu, vendu ni soutenu d'aucune façon par Solactive AG qui, par ailleurs, n'offre aucune garantie ni assurance, expresse ou implicite, quant aux résultats de l'utilisation de l'indice Solactive Global Technology Innovators (CA NTR) (« l'indice »), de la marque de commerce de l'indice ou du cours de l'indice, en tout temps ou à tout autre égard. L'indice est calculé et publié par Solactive AG. Solactive AG prend toutes les mesures nécessaires pour s'assurer que l'indice est calculé correctement. Peu importe ses obligations envers GPTD, Solactive AG n'a aucune obligation de souligner les erreurs dans les indices aux tiers, y compris notamment les investisseurs ou les intermédiaires financiers du FNB TD. Ni la publication de l'indice par Solactive AG ni la concession de licences à l'égard de l'indice ou de toute marque de commerce associée à l'indice aux fins d'utilisation relativement au FNB TD ne constitue une recommandation par Solactive AG d'investir des fonds dans le FNB TD, et ne représente d'aucune façon une assurance ou une opinion de Solactive AG à l'égard de tout placement dans le FNB TD. Gestion de Placements TD Inc. est une filiale en propriété exclusive de La Banque Toronto-Dominion. <sup>MD</sup> Le logo TD et les autres marques de commerce TD sont la propriété de La Banque Toronto-Dominion ou de ses filiales.